

CONTENIDO

1	OBJETIVO	2
2	DESTINATARIOS	2
3	GLOSARIO	2
4	DESCRIPCION DE ACTIVIDADES.....	2



1 OBJETIVO

Suministrar un instructivo detallado que permita realizar el restablecimiento de contraseña en la plataforma Servicios en Línea, a través de la página de la Superintendencia de Industria y Comercio, y de este modo puedan acceder a la plataforma y puedan realizar trámites de manera virtual ante la SIC.

2 DESTINATARIOS

Este instructivo va dirigido a la ciudadanía en general que requieran realizar registro de usuario en la plataforma de Servicios en Línea.

3 GLOSARIO

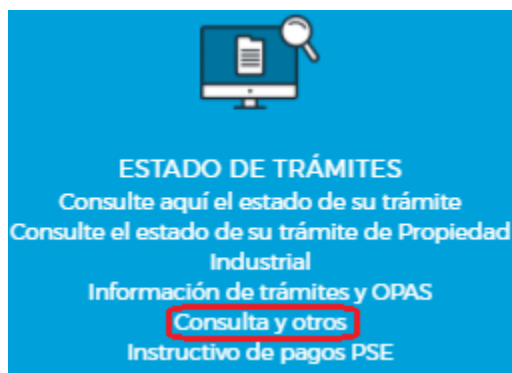
SERVICIOS EN LÍNEA: Sistema de información de la SIC que busca brindar al ciudadano una herramienta segura que le permita realizar trámites de manera virtual ante la SIC.

SIC: Superintendencia de Industria y Comercio

4 DESCRIPCION DE ACTIVIDADES

El ciudadano que requiera restablecer contraseña, como usuario en la plataforma de Servicios en Línea puede hacerlo a través del siguiente enlace: <https://servicioslinea.sic.gov.co/servilinea/ServiLinea/Portada.php> . El cual le llevará directamente a la sección **“INGRESE”**, el usuario da clic en el enlace **“OLVIDÓ SU CLAVE”** donde debe completar los campos obligatorios.

También, el registro de usuario puede ser realizado a través del portal de la SIC www.sic.gov.co. Una vez que se encuentre en dicho portal, en el cuadro **“ESTADO DE TRÁMITES”**, deberá dar clic en **“Consulta y otros”** como el observado en la imagen adjunta.



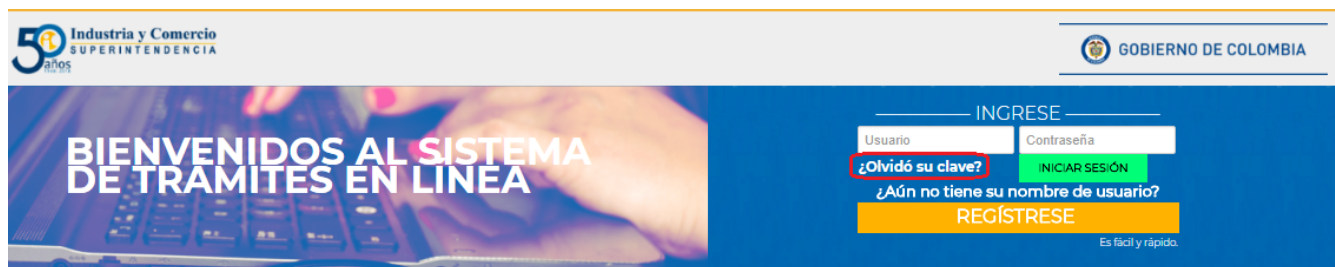
Posteriormente, se deberá dar clic en **“De carácter general”**.



Al seleccionar los enlaces correspondientes que se encuentran en el menú, usted deberá seguir los pasos que el sistema le indique, completar el formulario adecuado dependiendo del tipo de consulta, anexar los documentos requeridos y enviar la información de manera virtual.

- | | |
|---|---|
| <ul style="list-style-type: none"> › Protección al Consumidor › Reglamentos Técnicos y Metrología Legal › Protección de la Competencia › Protección de datos personales | <ul style="list-style-type: none"> › Asuntos jurisdiccionales › Secretaria General › Propiedad Industrial › Vigilancia de las Cámaras de Comercio <li style="border: 2px solid red; padding: 2px;">› De carácter general |
|---|---|

Una vez se ingresa, se debe proceder a dar clic en el enlace “Petición de Información”. Finalmente, el usuario da clic en el botón “¿OLVIDÓ SU CLAVE?”.



TENGA EN CUENTA

Que la visualización de la confirmación de su petición es presentada en formato pdf, si el explorador que está utilizando es Internet Explorer es necesario que tenga instalado en su computador el plugin denominado (PDFXViewer) el cual puede [descargar acá](#).

SISTEMA DE REGISTROS

Busca unificar la información y personalizar la realización de trámites y servicios de manera virtual, brindándole al ciudadano herramientas seguras y necesarias con las cuales pueda interactuar de una manera fácil y ágil en la presentación de un trámite o servicio.

EL SISTEMA PERMITE

Contar con un *usuario* y *contraseña* que le permita presentar de manera virtual trámites y servicios ante la Superintendencia de Industria y Comercio las 24 horas del día los 7 días de la semana.

PREGUNTAS FRECUENTES

1. ¿Qué son los servicios en línea de la Superintendencia de Industria y Comercio? ▼
2. ¿Cómo me registro en los servicios en línea? ▼
3. ¿Cómo puedo evitar que mis datos queden registrados erróneamente? ▲

Cuando esté haciendo el registro por la web, revise todos los datos ingresados antes de enviarlos. Si usted registra sus datos por ventanilla, revise cuidadosamente la información que ingresó el funcionario antes de retirarse.

[»Saber más](#)



Cra 13 No. 27-00 pisos 1, 3, 4, 5, 6, 7 y 10 PBX: (571)5870000 . Call center: (571)5920400 Línea gratuita nacional 018000190165
www.sic.gov.co | e-mail: contactenos@sic.gov.co | Bogotá DC. - Colombia

Política de privacidad | Política editorial | Créditos: Pixel Club SAS. | Webmaster: contactenos@sic.gov.co | Todos los derechos reservados 2008 - 2018

Señor ciudadano, para hacer seguimiento a su solicitud, la entidad le ofrece los siguientes canales:
www.sic.gov.co - Teléfono en Bogotá: 5920400 - Línea gratuita a nivel nacional: 018000910165

Dirección: Cra. 13 # 27 - 00 pisos 1, 3, 4, 5, 6, 7 Y 10, Bogotá D.C.- Colombia - Teléfono: (571) 5870000 - e-mail: contactenos@sic.gov.co

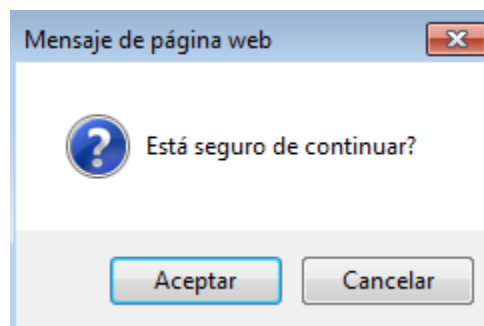


Nuestro aporte es fundamental, al usar menos papel contribuimos con el medio ambiente

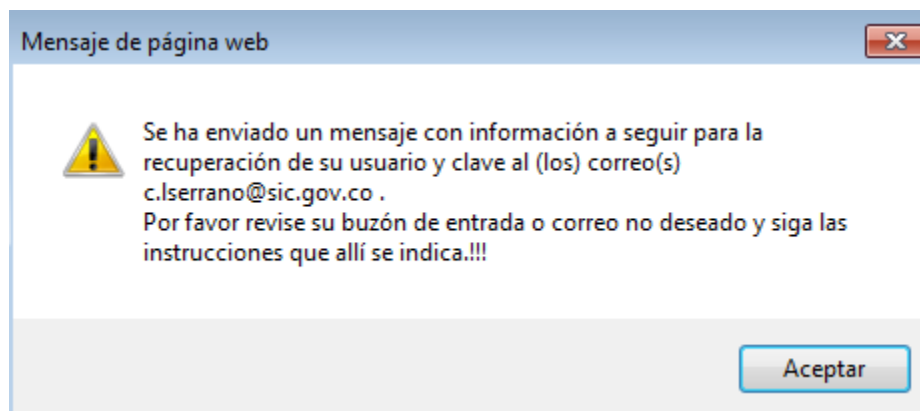
Digite la información que se requiere por ejemplo para PERSONA NATURAL, Tipo documento CEDULA DE CIUDADANIA, el número de documento y correo electrónico, luego de clic en icono Continuar. Ver ejemplo pantallazo adjunto

The screenshot shows the 'SISTEMA DE REGISTRO DE USUARIOS - SERVICIOS EN LÍNEA' interface. At the top, there are logos for '50 años Industria y Comercio SUPERINTENDENCIA' and 'GOBIERNO DE COLOMBIA'. The main heading is 'RECUPERA SU USUARIO Y CLAVE O CONTRASEÑA'. Below this, a text prompt reads: 'Ingresar su email y número de documento para recibir un mensaje de la SIC con instrucciones para recuperar su contraseña.' There are two input fields: 'Email' and 'Número de documento'. The 'Número de documento' field has a dropdown menu set to 'CEDULA DE CIUDADANIA'. A green 'Continuar' button is visible, along with a link for '[Descargar Ayuda]'. At the bottom, contact information for the Superintendencia de Industria y Comercio is provided, including the address 'Cra 13 No. 27-00', phone numbers, website 'www.sic.gov.co', and email 'contactenos@sic.gov.co'.

Una vez da clic en Continuar el sistema muestra el siguiente mensaje:



De clic en Aceptar.



A vuelta de correo electrónico se le estará remitiendo el enlace para efectuar el proceso de registro de usuario.



Debe tener en cuenta que esta información puede llegar a la carpeta de spam; por lo que le sugerimos, una vez realizado el proceso de restauración de contraseña, revise en su cuenta de correo electrónico la carpeta de correo no deseado. De igual manera, se le informa que, en dicho enlace, como guía para el registro de los servicios en línea, se encuentra un video tutorial en la sección “Descarga ayuda” ubicado en la parte derecha del botón “Continuar”.

En el correo que recibe obtendrá el link para acceder al formulario de ingreso de usuario como se muestra en la imagen adjunta:



Al dar clic en el enlace o copiar el enlace en el navegador despliega una ventana en la cual usted deberá diligenciar el formulario para registrarse como usuario en la SIC.

Industria y Comercio SUPERINTENDENCIA

GOBIERNO DE COLOMBIA

SISTEMA DE REGISTRO DE USUARIOS - SERVICIOS EN LÍNEA

RECUPERACION DE CONTRASEÑA

Recuerde su usuario del sistema: XXXXXXXX

Nueva Clave o contraseña * Ingrese clave o contraseña ⓘ

Repetir Clave o contraseña * Repita nuevamente la clave ⓘ

* Por favor tener en cuenta al momento de ingresar su clave o contraseña los caracteres especiales, mayúsculas y/o números.

Actualizar

Industria y Comercio SUPERINTENDENCIA


Cra 13 No. 27-00 pisos 1, 3, 4, 5, 6, 7 y 10 PBX: (57) 5870000 . Call center: (57) 5920400 Línea gratuita nacional 018000190165
www.sic.gov.co | e-mail: contactenos@sic.gov.co | Bogotá DC. - Colombia

Política de privacidad | Política editorial | Créditos: Puel Club SAS | Webmaster: contactenos@sic.gov.co | Todos los derechos reservados 2008 - 2018



Una vez asignada la contraseña, el sistema muestra el siguiente mensaje y posteriormente muestra la página de inicio para iniciar sesión.


Mensaje de página web
X





Registro Actualizado exitosamente!!!

Ya puede ingresar a los servicios en línea de la Superintendencia de Industria y Comercio - SIC con su nueva contraseña.

Aceptar







BIENVENIDOS AL SISTEMA DE TRÁMITES EN LÍNEA

INGRESE

¿Olvidó su clave? RECUPERAR

¿Aún no tiene su nombre de usuario?

REGÍSTRESE

Its fact y más

TENGA EN CUENTA

Que la visualización de la confirmación de su petición es presentación en formato pdf, si el explorador que está utilizando es Internet Explorer es necesario que tenga instalado en su computador el plugin denominado (PDFXViewer) el cual puede [descargar acá](#)

SISTEMA DE REGISTROS

Busca unificar la información y personalizar la realización de trámites y servicios de manera virtual, brindándole al ciudadano herramientas seguras y necesarias con las cuales pueda interactuar de una manera fácil y ágil en la presentación de un trámite o servicio.

EL SISTEMA PERMITE

Contar con un *usuario* y *contraseña* que le permita presentar de manera virtual trámites y servicios ante la Superintendencia de Industria y Comercio las 24 horas del día los 7 días de la semana.

PREGUNTAS FRECUENTES

1. ¿Qué son los servicios en línea de la Superintendencia de industria y Comercio? ▼
2. ¿Cómo me registro en los servicios en línea? ▼
3. ¿Cómo puedo evitar que mis datos queden registrados erróneamente? ▲

Cuando esté haciendo el registro por la web, revise todos los datos ingresados antes de enviarlos. Si usted registra sus datos por ventanilla, revise cuidadosamente la información que ingresó el funcionario antes de retirarse.

>>Saber más

Industria y Comercio SUPERINTENDENCIA

Cra 13 No. 27-00 pisos 1, 3, 4, 5, 6, 7 y 10 PBX: (57)5870000. Call center: (57)5920400 Línea gratuita nacional 018000190165
www.sic.gov.co | e-mail: contactenos@sic.gov.co | Bogotá DC. - Colombia

Política de privacidad | Política editorial | Contacto: Pixel Club S.A.S. | Webmaster: contactenos@sic.gov.co | Todos los derechos reservados 2008 - 2015

